

#NAVEGAMOS
JUNTOS



RUMO 2022

PREÇÁRIO 2022

MOTORES FORA DE BORDA
MOTORES DE TRANSMISSÃO ELÉTRICA
RIGGING



YAMAHA

Revs Your Heart

MOTORES 4 TEMPOS

Nº CILINDROS
CILINDRADA
DEPÓSITO
COMBUSTÍVEL
PESO (kg)

MODELO	PVP S/ IVA	PVP C/ IVA	Nº CILINDROS	CILINDRADA	DEPÓSITO COMBUSTÍVEL	PESO (kg)
F2.5BMHS			L1	72	0,9L inc	17
F2.5BMHL	914,63 €	1 125,00 €				18
F4BMHS			L1	139	1,1L inc	27
F4BMHL	1 195,12 €	1 470,00 €				28
F5AMHS			L1	139	1,1L inc	27
F5AMHL	1 300,81 €	1 600,00 €				28
F6CMHS			L1	139	1,1L inc	27
F6CMHL	1 398,37 €	1 720,00 €				28
F6DMHS						40
F6DMHL			L2	212	12L	41
F6DMS	2 154,47 €	2 650,00 €				40
F6DML						41
F8FMHS			L2	212	12L	40
F8FMHL	2 337,40 €	2 875,00 €				41
F9.9JMHS			L2	212	12L	40
F9.9JMHL	2 642,28 €	3 250,00 €				41
F9.9JES			L2	362	25L	42
F9.9JEL	3 089,43 €	3 800,00 €				43
F15CMHS			L2	362	25L	51
F15CMHL	3 048,78 €	3 750,00 €				53
F15CES			L2	362	25L	52
F15CEL	3 333,33 €	4 100,00 €				54
F15CEHPS						59
F15CEHPL			L2	362	25L	60
F15CEPS	3 739,84 €	4 600,00 €				59
F15CEPL						60
F20GMHS			L2	432	25L	57
F20GMHL	3 589,43 €	4 415,00 €				59
F20GWHS			L2	432	25L	60
F20GWHL	3 837,40 €	4 720,00 €				62
F20GES			L2	432	25L	56
F20GEL	3 788,62 €	4 660,00 €				58
F20GEPS			L2	432	25L	61
F20GEPL	4 150,41 €	5 105,00 €				63
F25GMHS			L2	432	25L	57
F25GMHL	3 967,48 €	4 880,00 €				59
F25GWHS			L2	432	25L	60
F25GWHL	4 223,58 €	5 195,00 €				62
F25GES			L2	432	25L	56
F25GEL	4 166,67 €	5 125,00 €				58
F25GETS			L2	432	25L	62
F25GETL	4 735,77 €	5 825,00 €				64
F30BEHDL			L3	747	25L	102
F30BETS	5 024,39 €	6 180,00 €				94
F30BETL	5 284,55 €	6 500,00 €				98
F40FEHDS			L3	747	25L	97
F40FEHDL	5 772,36 €	7 100,00 €				102
F40FEDL			L3	747	25L	95
F40FETS	5 280,49 €	6 495,00 €				94
F40FETL	6 024,39 €	7 410,00 €				98
F50HEDL			L4	996	25L	107
F50HETL	6 430,89 €	7 910,00 €				114
F60FETL	7 016,26 €	8 630,00 €				114
F70AETL	8 126,02 €	9 995,00 €				119
F70AETX	9 284,55 €	11 420,00 €				121
F80LB			L4	1832	OPC	170
F80XB	10 548,78 €	12 975,00 €				173
F100LB			L4	1832	OPC	170
F100XB	11 361,79 €	13 975,00 €				173
F115LB						173
F115XB	12 500,00 €	15 375,00 €				177
LF115XB						177
F130LA			L4	1832	OPC	174
F130XA	13 325,20 €	16 390,00 €				178
F150LB						222
LF150LB			L4	2670	OPC	222
F150XB	15 060,98 €	18 525,00 €				227
LF150XB						227
F175LA			L4	2785	OPC	224
F175XA	17 032,52 €	20 950,00 €				225
F200LB						226
F200XB	18 414,63 €	22 650,00 €				227
LF200XB						227

NOVOS

NOVOS

NOVO

MOTORES 4 TEMPOS

VMAX SHO

Nº CILINDROS
CILINDRADA
DEPÓSITO
COMBUSTÍVEL
PESO (kg)

MODELO	PVP S/ IVA	PVP C/ IVA	Nº CILINDROS	CILINDRADA	DEPÓSITO COMBUSTÍVEL	PESO (kg)
VF90LA			L4	1832	OPC	162
VF90XA	11 341,46 €	13 950,00 €				166
VF115LA			L4	1832	OPC	176
VF115XA	13 203,25 €	16 240,00 €				180
VF150LA			L4	2785	OPC	223
VF150XA	16 414,63 €	20 190,00 €				227
VF175LA			L4	2785	OPC	223
VF175XA	17 723,58 €	21 800,00 €				227

MOTORES 4 TEMPOS

DRIVE BY WIRE

Nº CILINDROS
CILINDRADA
DEPÓSITO
COMBUSTÍVEL
PESO (kg)

MODELO	PVP S/ IVA	PVP C/ IVA	Nº CILINDROS	CILINDRADA	DEPÓSITO COMBUSTÍVEL	PESO (kg)
F150LCA						226
F150XCA	16 563,41 €	20 250,00 €	L4	2785	OPC	227
LF150XCA						227
F150XCA2	17 804,88 €	21 900,00 €	L4	2785	OPC	227
F175LCA						226
F175XCA	18 048,78 €	22 200,00 €	L4	2785	OPC	227
LF175XCA						227
F200LCA						226
F200XCA	19 471,54 €	23 950,00 €	L4	2785	OPC	227
LF200XCA						227
F200XCA2	20 813,01 €	25 600,00 €	L4	2785	OPC	227
LF200XCA2						227
F225X NCB DBW						263
LF225X NCB DBW						263
F225U NCB DBW	24 186,99 €	29 750,00 €	V6	4169	OPC	273
LF225U NCB DBW						273
F250X NCB DBW						263
LF250X NCB DBW						263
F250U NCB DBW	25 609,76 €	31 500,00 €	V6	4169	OPC	273
LF250U NCB DBW						273
F300X NCB DBW						263
LF300X NCB DBW						263
F300U NCB DBW	27 317,07 €	33 600,00 €	V6	4169	OPC	273
LF300UNCB DBW						273
F300DETX						269
FL300DETX						269
F300DETU	27 398,37 €	33 700,00 €	V6	4169	OPC	276
FL300DETU						276

MOTORES 4 TEMPOS

STEERING BY WIRE —
COM DIREÇÃO ELÉTRICA

Nº CILINDROS
CILINDRADA
DEPÓSITO
COMBUSTÍVEL
PESO (kg)

MODELO	PVP S/ IVA	PVP C/ IVA	Nº CILINDROS	CILINDRADA	DEPÓSITO COMBUSTÍVEL	PESO (kg)
F250X NSB SBW						288
LF250X NSB SBW						288
F250U NSB SBW	28 089,43 €	34 550,00 €	V6	4169	OPC	299
LF250U NSB SBW						299
F250X NSB2 SBW WHITE						288
LF250X NSB2 SBW WHITE						288
F250U NSB2 SBW WHITE	29 552,85 €	36 350,00 €	V6	4169	OPC	299
LF250U NSB2 SBW WHITE						299
F300X NSB SBW						288
LF300X NSB SBW						288
F300U NSB SBW	29 796,75 €	36 650,00 €	V6	4169	OPC	299
LF300U NSB SBW						299
F300X NSB2 SBW WHITE						288
LF300X NSB2 SBW WHITE						288
F300UN SB2 SBW WHITE	31 260,16 €	38 450,00 €	V6	4169	OPC	299
LF300UN SB2 SBW WHITE						299

MOTORES XTO OFFSHORE

MODELO	PVP S/ IVA	PVP C/ IVA	Nº CILINDROS	CILINDRADA	DIREÇÃO	PESO (kg)
XTO F375 X	39 227,64 €	48 250,00 €	V8	5600	Eléctrica e Integrada	432
XTO FL375 X						443
XTO F375 U	39 959,35 €	49 150,00 €				432
XTO FL375 U						443
XTO F425 X	43 373,98 €	53 350,00 €				432
XTO FL425 X						443
XTO F425 U	44 105,69 €	54 250,00 €				432
XTO FL425 U						443
XTO F425 X White	44 959,35 €	55 300,00 €				432
XTO FL425 X White						443
XTO F425 U White	45 691,06 €	56 200,00 €				443
XTO FL425 U White						

Nota: Opções também disponíveis com coluna tamanho Extra - Ultra - Longa "E".

MOTORES 4 TEMPOS HIGH TRUST

MODELO	PVP S/ IVA	PVP C/ IVA	Nº CILINDROS	CILINDRADA	DEPÓSITO COMBUSTÍVEL	PESO (kg)
FT8GMHL	2 772,36 €	3 410,00 €	L2	212	12L	43
FT8GMHX						44
FT8GEL	3 101,63 €	3 815,00 €	L2	212	12L	44
FT8GEX						45
FT8GEPL	3 516,26 €	4 325,00 €	L2	212	12L	49
FT9.9LMHL	2 967,48 €	3 650,00 €	L2	212	12L	45
FT9.9LMHX						46
FT9.9LEL	3 292,68 €	4 050,00 €	L2	212	12L	45
FT9.9LEPX	3 715,45 €	4 570,00 €	L2	212	12L	46
FT9.9LEPL						49
FT50JETL	7 642,28 €	9 400,00 €	L4	996	25L	125
FT60GETL	8 658,54 €	10 650,00 €	L4	996	25L	125
FT60GETX						127

MOTORES 2 TEMPOS COMERCIAIS

MODELO	PVP S/ IVA	PVP C/ IVA	Nº CILINDROS	CILINDRADA	DEPÓSITO COMBUSTÍVEL	PESO (kg)
15FMHS	2 857,72 €	3 515,00 €	L2	246	25L	36
15FMHL						38
40XMHL	4 056,91 €	4 990,00 €	L2	703	25L	74
40VMHOS						76
40VMHOL	4 219,51 €	5 190,00 €	L3	698	25L	78
E60HMHDL	5 121,95 €	6 300,00 €	L3	849	25L	102

MOTORES TRANSMISSÃO ELÉTRICA

MODELO	PVP S/ IVA	PVP C/ IVA	PROPULSÃO ESTÁTICA	AMP.	TENSÃO (V)	VELOCIDADES	PESO (kg)
M12	158,54 €	195,00 €	13,6Kg	30	12	5 FRT/ 3 RÉ	7
M18	231,71 €	285,00 €	16,3Kg	42	12	5 FRT/ 3 RÉ	8
M20	296,75 €	365,00 €	20,4Kg	42	12	5 FRT/ 3 RÉ	10
M26	520,33 €	640,00 €	25,0Kg	50	12	FRT e Ré Var.	11
M32	617,89 €	760,00 €	31,8kg	42	24	FRT e Ré Var.	12
MS20 Salt Water	434,96 €	535,00 €	20,4kg	42	12	FRT e Ré Var.	10
MX18	300,81 €	370,00 €	18,2kg	42	12	FRT e Ré Var.	8

HÉLICES

INCLUÍDOS
NO PREÇO DO MOTOR

SEGMENTO	MATERIAL	TIPO DE HÉLICE	PASSES DE HÉLICE
2 TEMPOS	Alumínio	STD de Fábrica	STD Pré-Selecionado
ATÉ AO F20/F25GM/W	Alumínio	STD de Fábrica	STD Pré-Selecionado
F20/F25GE/ET	Alumínio	F Series	8" a 14"
F30-F60	Alumínio	G Series	9" a 17"
FT50-F100	Alumínio	Aluminum Series/ Talon Series	9" a 25"
F/VF115-F130	Inox Polido	Talon SS	14" a 24"
F/VF150-F200	Inox Polido	Reliance SDS	13" a 21"
F225-F300	Inox Polido	Saltwater SDS	13" a 23"
F300D	Inox Polido	Saltwater XL SDS	15" a 23"
XTO	Inox Polido	XTO Series	15" a 25"

Aos preços apresentados deve-se acrescentar 10€+iva (para os motores fora de borda do 2,5cv ao 25cv), 20€+iva (para os motores fora de borda do 30cv ao 100cv), 30€+iva (para os motores fora de borda do 115cv ao 200cv) e 40€+iva (para os motores fora de borda do 225cv ao XTO) referente ao transporte internacional, para entregas diretas na loja do Concessionário, válido para Portugal Continental e Arquipélagos. Os preços apresentados estão sujeitos à taxa de IVA em vigor, atualmente de 23%. Os preços mencionados incluem o seguro de transporte desde um dos Armazéns Centrais da Yamaha Motor Europe até à loja do Concessionário. O presente preço é válido a partir de 3 de Janeiro de 2022, anula e substitui os anteriores e pode ser alterado sem aviso prévio. A Yamaha Motor Europe Sucursal em Portugal reserva-se o direito de alterar ou suprimir, sem aviso prévio, as características dos seus modelos. Todos os nossos preços podem ser modificados, sem aviso prévio. A Yamaha Motor Europe Sucursal em Portugal não se responsabiliza por eventuais incorreções gráficas nas presentes tabelas informativas. Aconselhamos a contactar um Concessionário Oficial Yamaha Marine para mais informações.

O QUE SIGNIFICAM AS LETRAS DO MODELO DO MOTOR?

Modelos do 2.5hp ao 70hp

F

Letra identificadora de um motor fora de borda a 4 tempos. Os motores a 2 tempos não têm letra inicial antes da cavalagem. Podem existir ainda as seguintes variantes:

FL

Motores a 4 Tempos de Rotação contrária (nos casos de instalações 2 ou mais motores)

FT

Motores a 4 tempos de Caixa Reforçada.

São motores com mais força e resistência, especialmente concebidos para trabalhos profissionais mais extremos

30	B	E	H	D	L
Cavalagem do Motor (a gama Yamaha vai desde o 2.5 ao 425)	Letra identificadora da geração do motor	Letra identificadora do sistema de arranque do motor, que pode ser: M = Manual E = Elétrico W = Manual/Elétrico	Letra identificadora do sistema de direção e tilt do motor, que pode ser: H = Punho	Caso não tenha H, significa que o comando é com Caixa de Comandos. Nesta letra pode ainda ler-se o sistema de elevação da coluna, que pode ser: P = Elétrico com Tilt T = Elétrico com sistema de Trim&Tilt D = Hidráulica (sistema Hydro Tilt)	Letra identificadora da coluna do motor: S = Curta (381mm) L = Longa (508mm) X = Extra-longa (635mm) U = Ultra-longa (762mm) E = Extra-Ultra-Longa (889mm)

Modelos do 80hp ao XTO

EXEMPLO:
LF200XCB2

LF	200	X			C
Categoria	Potência	Coluna Motor	Montagem Coluna Motor	Tipo arranque e sistema Tilt/Trim	Comandos
F: letra identificadora de um motor fora de borda a 4 tempos. Os motores a 2 tempos não têm letra inicial antes da cavalagem. Podem existir ainda as seguintes variantes: LF: Motores a 4 Tempos de Rotação contrária (nos casos de instalações 2 ou mais motores) FT: Motores a 4 tempos de Caixa Reforçada. São motores com mais força e resistência, especialmente concebidos para trabalhos profissionais mais extremos VF: Motores a 4 tempos da Gama VMAX SHO . São motores com a melhor relação peso-potência, concebidos para oferecer a melhor aceleração e velocidade e destinados a barcos mais leves. XTO: Motores a 4 tempos V8 de 5.6L de injeção direta de combustível.	2.5 - 425	S: Curta (381mm) L: Longa (508mm) X: Extra-longa (635mm) U: Ultra-longa (762mm) E: Extra - Ultra -Longa (889mm)	Sem indicação: Coluna instalada de fábrica N: Coluna Instalada no Concessionário	Sem indicação: Power Tilt (PTT) e Elétrico M: Manual E: Elétrico P: Power Tilt/ Elétrico W: Manual/ Elétrico	Sem indicação: Caixa Comandos (Controlo remoto) H: Punho H: DBW - Drive By Wire H: SBW - Steer By Wire

B	2
Geração	Cor
A: 1ª Alteração	Sem indicação: Cinzento
B: 2ª Alteração	2: Branco
C: 3ª Alteração	

RIGGING

PUNHOS

CONFIGURAÇÃO FLEXÍVEL

MODELO	REFERÊNCIA	PVP S/ IVA	PVP C/ IVA
Punho para F20GE / F25GE	6X4-42103-68 6X4-42102-L0	490,24 €	603,00 €
Punho para F20GEP / F25GET	6X4-42103-68 6X4-42102-F0	491,06 €	604,00 €
Punho para F30B/F40F	6X4-42103-68 6X4-42102-82	513,82 €	632,00 €
Punho para F50H/F60F/F70A & FT50J/FT60G	6X4-42103-68 6X4-42102-92	517,07 €	636,00 €
Punho para F80/F100	6X4-42103-68 6X4-42102-G1	546,34 €	672,00 €
Punho para F115/F130	6X4-42103-68 6X4-42102-C1	546,34 €	672,00 €
Cabo de ligação para Sistema YCOP OPCIONAL com punho	6Y8-762A0-00	104,07 €	128,00 €

RIGGING

HÉLICES

CONFIGURAÇÃO FLEXÍVEL

MODELO	REFERÊNCIA	PVP S/ IVA	PVP C/ IVA
Alumínio F Series F20/F25GE/GET	664 (8" a 14") 62C (10")	116,26 €	143,00 €
Alumínio G Series (do F30 ao F60)	69W (11" a 15") ou 663 (9" a 17")	134,15 €	165,00 €
Alumínio K Series (do FT50 ao F130)	6E5 (11" a 25")	188,62 €	232,00 €
Alumínio Talon - Com sistema SDS (do FT50 ao F130)	6EK (9" ao 16")	188,62 €	232,00 €
Alumínio Talon GP - Com sistema SDS (do FT50 ao F130)	6FP (14" ao 18")	188,62 €	232,00 €
Inox Polido Talon SS Series - (do FT50 ao F130)	6N7 ou 6N4 (14" ao 24")	637,40 €	784,00 €
Inox Polido Reliance SDS Series (do F150 ao F200 e FL150 ao FL200)	68F ou 68G (13" ao 21")	720,33 €	886,00 €
Inox Polido Saltwater Series - Com Sistema SDS (do F225 ao F300 e FL225 ao FL300)	6CE ou 6CF (13" ao 23")	734,96 €	904,00 €
Inox Polido 4 Pás Saltwater Series HS4 -Com Sistema SDS (do F150 ao F300 e FL150 ao FL300)	6CE ou 6CF (21" ao 23")	860,16 €	1 058,00 €
Inox Polido 3 Pás Saltwater Series XL - Com sistema SDS (F300D/FL300D)	6AW ou 6AX (15" ao 23")	863,41 €	1 062,00 €
Inox Polido 4 Pás Saltwater Series XL4-Com Sistema SDS (F300D/FL300D)	6AW ou 6AX (15" ao 24")	1 157,72 €	1 424,00 €
Inox Polido XTO Series - Com Sistema SDS (F375/XF375/F425/XF425)	6GR ou 6GS (15" ao 25")	1 611,38 €	1 982,00 €

RIGGING

OUTROS ACESSÓRIOS

CONFIGURAÇÃO FLEXÍVEL

MODELO	REFERÊNCIA	PVP S/ IVA	PVP C/ IVA
Speed Sensor Kit	60V-8A4L1-1A-00	35,77 €	44,00 €
Limitador Tilt kit F50-70	6C5-825EY-00-00	81,30 €	100,00 €
Limitador Tilt kit F80 F100	6D8-825EY-01-00	88,62 €	109,00 €
Limitador Tilt kit F115 F150 F200F/G	63P-825EY-02-00	68,29 €	84,00 €
Limitador Tilt kit V6 4.2L	6CE-825EY-01-00	104,88 €	129,00 €
Y-COP kit	6Y8-762D0-20-00	295,12 €	363,00 €
Y-COP Alimentação - Mech Twin	6H5-81315-00-00	6,50 €	8,00 €
Y-COP Alimentação - DEC Twin/Triple/Quad	6Y8-81315-01-00	60,16 €	74,00 €
6X9 Y-COP kit - Modelos Comandos Mecânicos	6X9-762D0-00-00	356,10 €	438,00 €
Cabo Isolador XTO 13ft / 3.8m	6GR-762W0-00-00	117,07 €	144,00 €
Cabo Isolador Novo V6	6KW-81949-00-00	47,15 €	58,00 €
Cabo Isolador V6	6CE-81949-01-00	47,15 €	58,00 €
Cabo Isolador F200	69J-81949-03-00	22,76 €	28,00 €
Interface Instrumentos Analógicos (AGI)	6Y9-8A2D0-30-00	224,39 €	276,00 €
Luzes de Aviso para Joystick para Novo V6 - Cinzento	6KA-762A0-00-8D	133,33 €	164,00 €
Luzes de Aviso para Joystick para Novo V6 - Branco	6KA-762A0-00-CE	133,33 €	164,00 €

NOTAS: Aos preços apresentados deve-se acrescentar 10€+IVA (para os motores fora de borda do 2,5cv ao 25cv), 20€+IVA (para os motores fora de borda do 30cv ao 100cv), 30,00€+IVA (para os motores fora de borda do 115cv ao 200cv) e 40€+IVA (para os motores fora de borda do 225cv ao XTO) referente ao transporte internacional, para entregas diretas na loja do Concessionário, válido para Portugal Continental e Arquipélagos. Os preços apresentados estão sujeitos à taxa de IVA em vigor, atualmente de 23%. Os preços mencionados incluem o seguro de transporte desde um dos Armazéns Centrais da Yamaha Motor Europe até à loja do Concessionário. O presente preço é válido a partir de 3 de janeiro de 2022, anula e substitui os anteriores e pode ser alterado sem aviso prévio. A Yamaha Motor Europe Sucursal em Portugal reserva-se o direito de alterar ou suprimir, sem aviso prévio, as características dos seus modelos. Todos os nossos preços podem ser modificados, sem aviso prévio. A Yamaha Motor Europe Sucursal em Portugal não se responsabiliza por eventuais incorreções gráficas nas presentes tabelas informativas. Aconselhamos a contactar um Concessionário Oficial Yamaha Marine para mais informações.

A mensalidade que não custa!

Uma ferramenta que permite cada Cliente ter o produto Yamaha Marine com que sempre sonhou em mensalidades adequadas às suas capacidades.
Sem comissão de reembolso antecipado



RIGGING

COMANDOS

CONFIGURAÇÃO FLEXÍVEL (F20G - F200F)

Conheça todos os comandos, instrumentos, punhos e outros acessórios que podem compor o rigging do seu motor, nos quadros abaixo. Conheça todos os pormenores no seu Concessionário Oficial Yamaha Marine. Os comandos, instrumentos e outros acessórios abaixo não estão incluídos no preço do motor, a partir dos modelos a 4 tempos de arranque elétrico (E), de Injeção EFI, do modelo F20GE/ET até ao F300D, para que possa escolher dentro da CONFIGURAÇÃO FLEXÍVEL DE RIGGING do seu motor, de acordo com a embarcação e tipo de utilização que dá ao seu Yamaha. Os hélices abaixo estão incluídos no preço do motor, conforme indicação anterior neste preço.

COMANDOS MECÂNICOS	MEC 1	MEC 2	MEC 3	MEC 4	MEC 5	MEC 6	MEC 7	MEC 8	MEC 9	MEC 10	MEC 11	MEC 12	MEC 13	MEC 14	MEC 15	MEC 16
F20G - F200F	•	•	•	•	•	•	•	•	•	•	•	•				
F20G - F130A															•	•
Instalação Dupla													•	•	•	

MEC 1 703 Montagem Lateral + 6Y8 Tacómetro



PVP S/ IVA 419,51€

PVP C/ IVA 516,00€

MEC 2 703 Montagem Lateral + 6Y8 Tacómetro + Velocímetro



PVP S/ IVA 544,72€

PVP C/ IVA 670,00€

MEC 3 703 Montagem Lateral + Display CL5 touch screen



PVP S/ IVA 937,40€

PVP C/ IVA 1 153,00€

MEC 4 703 Montagem Lateral + Display CL7 touch screen



PVP S/ IVA 1 675,61€

PVP C/ IVA 2 061,00€

MEC 5 704 Montagem ao Topo + 6Y8 Tacómetro



PVP S/ IVA 544,72€

PVP C/ IVA 670,00€

MEC 6 704 Montagem ao Topo + 6Y8 Tacómetro + Velocímetro



PVP S/ IVA 669,92€

PVP C/ IVA 824,00€

MEC 7 704 Montagem ao Topo + Display CL5 touch screen



PVP S/ IVA 1 062,60€

PVP C/ IVA 1 307,00€

MEC 8 704 Montagem ao Topo + Display CL7 touch screen



PVP S/ IVA 1 800,81€

PVP C/ IVA 2 215,00€

MEC 9 6x3 Montagem Lateral + 6Y8 Tacómetro



PVP S/ IVA 544,72€

PVP C/ IVA 670,00€

MEC 10 6x3 Montagem Lateral + 6Y8 Tacómetro + Velocímetro



PVP S/ IVA 669,92€

PVP C/ IVA 824,00€

MEC 11 6x3 Montagem Lateral + Display CL5 touch screen



PVP S/ IVA 1 062,60€

PVP C/ IVA 1 307,00€

MEC 12 6x3 Montagem Lateral + Display CL7 touch screen



PVP S/ IVA 1 800,81€

PVP C/ IVA 2 215,00€

MEC 13 704 Caixa Comandos Dupla Topo + CL5 Touch Screen



PVP S/ IVA 1 561,79€

PVP C/ IVA 1 921,00€

MEC 14 704 Caixa Comandos Dupla Topo + CL7 Touch Screen



PVP S/ IVA 2 390,24€

PVP C/ IVA 2 940,00€

MEC 15 NMEA 2000 - Interface



PVP S/ IVA 233,33€

PVP C/ IVA 287,00€

MEC 16 Punho (ver opções na pág. seguinte)



RIGGING - Configuração Flexível

COMANDOS

DRIVE BY WIRE (F150G - F300D)

Conheça todos os comandos, instrumentos, punhos e outros acessórios que podem compor o rigging do seu motor, nos quadros abaixo. Conheça todos os pormenores no seu Concessionário Oficial Yamaha Marine. Os comandos, instrumentos e outros acessórios abaixo não estão incluídos no preço do motor, a partir dos modelos a 4 tempos de arranque elétrico (E), de Injeção EFI, do modelo F20GE/ET até ao F300D, para que possa escolher dentro da CONFIGURAÇÃO FLEXÍVEL DE RIGGING do seu motor, de acordo com a embarcação e tipo de utilização que dá ao seu Yamaha. Os hélices abaixo estão incluídos no preço do motor, conforme indicação anterior neste preço.

MOTORES COMANDOS	DBW 1	DBW 2	DBW 3	DBW 4	DBW 5	DBW 6	DBW 7	DBW 8	DBW 9	DBW 10	DBW 11
F150G-F200G	•	•	•	•							
Instalação Dupla F150G - F300D					•	•	•	•			
Instalação Tripla F225G - F300D									•	•	•

DBW 1	6X9 Montagem ao Topo DEC + CL5 Touch Screen	DBW 2	6X9 Montagem ao Topo DEC + CL5 Touch Screen + EKS	DBW 3	6X9 Montagem ao Topo DEC + CL5 Touch Screen + EKS + DES	DBW 4	6X9 Montagem ao Topo DEC + CL5 Touch Screen + EKS + DES + Joystick and Autopilot
-------	---	-------	---	-------	---	-------	--

PVP S/ IVA
2 013,01€

PVP C/ IVA
2 476,00€

PVP S/ IVA
2 334,96€

PVP C/ IVA
2 872,00€

PVP S/ IVA
6 721,14€

PVP C/ IVA
8 267,00€

PVP S/ IVA
10 372,36€

PVP C/ IVA
12 758,00€

DBW 5	6X9 Montagem ao Topo DEC + CL5 Touch Screen	DBW 6	6X9 Montagem ao Topo DEC + CL5 Touch Screen + EKS	DBW 7	6X9 Montagem ao Topo DEC + CL5 Touch Screen + EKS + DES	DBW 8	6X9 Montagem ao Topo DEC + CL5 Touch Screen + EKS + DES + Joystick and Autopilot
-------	---	-------	---	-------	---	-------	--

PVP S/ IVA
3 078,05€

PVP C/ IVA
3 786,00€

PVP S/ IVA
3 476,4€

PVP C/ IVA
4 276,00 €

PVP S/ IVA
11 337,40€

PVP C/ IVA
13 945,00 €

PVP S/ IVA
16 391,87€

PVP C/ IVA
20 162,00€

DBW 9	6X9 Montagem ao Topo DEC + CL5 Touch Screen + EKS (Triple Engine)	DBW 10	6X9 Montagem ao Topo DEC + CL5 Touch Screen + EKS + DES (Triple Engine)	DBW 11	6X9 Montagem ao Topo DEC + CL5 Touch Screen + EKS + DES + Joystick and Autopilot (Triple Engine)
-------	---	--------	---	--------	--

PVP S/ IVA
5 390,24€

PVP C/ IVA
6 630,00€

PVP S/ IVA
16 589,43€

PVP C/ IVA
20 405,00€

PVP S/ IVA
26 153,66€

PVP C/ IVA
32 169,00€

Upgrade para CL7

PVP S/ IVA
676,42€

PVP C/ IVA
832,00€

Upgrade Caixa Lateral Embutir:
*Compatível com KIT DBW 1-3

PVP S/ IVA
156,09€

PVP C/ IVA
192,00€

RIGGING - Configuração Flexível

COMANDOS

SBW e XTO - DIREÇÃO ELÉTRICA INTEGRADA

Conheça todos os comandos, instrumentos, punhos e outros acessórios que podem compor o rigging do seu motor, nos quadros abaixo. Conheça todos os pormenores no seu Concessionário Oficial Yamaha Marine. Os comandos, instrumentos e outros acessórios abaixo não estão incluídos no preço do motor, a partir dos modelos a 4 tempos de arranque elétrico (E), de Injeção EFI, do modelo F20GE/ET até ao F300D, para que possa escolher dentro da CONFIGURAÇÃO FLEXÍVEL DE RIGGING do seu motor, de acordo com a embarcação e tipo de utilização que dá ao seu Yamaha. Os hélices abaixo estão incluídos no preço do motor, conforme indicação anterior neste preço.

MOTORES COMANDOS	SBW 1	SBW 2	SBW 3	SBW 4	SBW 5	SBW 6	SBW 7	SBW 8
SBW/XTO F250NSB - XTO	•	•	•					
Instalação Dupla SBW/XTO F250NSB - XTO				•	•	•		
Instalação Tripla SBW/XTO F250NSB - XTO							•	•

SBW 1 6X9 Montagem ao Topo DEC + CL5 Touch Screen

PVP S/ IVA
3 156,91€

PVP C/ IVA
3 883,00€

SBW 2 6X9 Montagem ao Topo DEC + CL5 Touch Screen + EKS

PVP S/ IVA
3 478,86€

PVP C/ IVA
4 279,00€

SBW 3 6X9 Montagem ao Topo DEC + CL5 Touch Screen + EKS + DES + Joystick and Autopilot

PVP S/ IVA
7 130,08€

PVP C/ IVA
8 770,00€

SBW 4 6X9 Montagem ao Topo DEC + CL5 Touch Screen

PVP S/ IVA
4 563,41€

PVP C/ IVA
5 613,00€

SBW 5 6X9 Montagem ao Topo DEC + CL5 Touch Screen + EKS

PVP S/ IVA
4 961,79€

PVP C/ IVA
6 103,00€

SBW 6 6X9 Montagem ao Topo DEC + CL5 Touch Screen + EKS + DES + Joystick + Autopilot

PVP S/ IVA
10 016,26€

PVP C/ IVA
12 320,00€

SBW 7 6X9 Montagem ao Topo DEC + CL5 Touch Screen + EKS (Triple Engine)

PVP S/ IVA
6 918,70€

PVP C/ IVA
8 510,00€

SBW 8 6X9 Montagem ao Topo DEC + CL5 Touch Screen + EKS + DES + Joystick + Autopilot (Triple Engine)

PVP S/ IVA
16 482,93€

PVP C/ IVA
20 274,00€

Upgrade para CL7

PVP S/ IVA
738,21€

PVP C/ IVA
908,00€

Upgrade Caixa Lateral Embutir: *Compatível com KIT SBW 1-3

PVP S/ IVA
156,09€

PVP C/ IVA
192,00€

HELM MASTER[®] EX

O PRIMEIRO NA NAÚTICA!

O novo sistema Helm Master EX está agora também disponível para instalações singulares de motores Yamaha com comandos DBW. Longe vão os dias de frustração enquanto manobrar a sua embarcações em espaços apertados. Com a utilização do Joystick é tudo mais fácil de fazer acontecer.

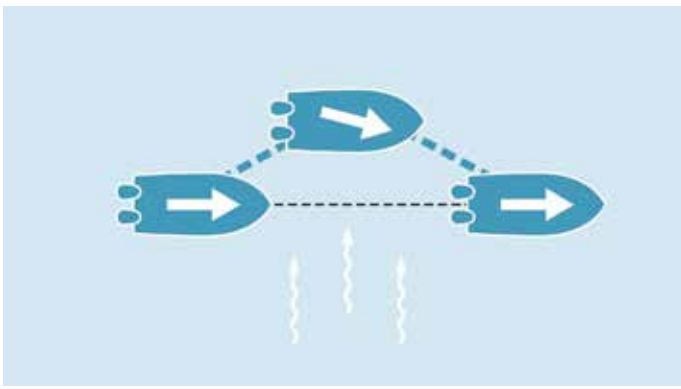
As extensas opções e configurações precisas incluídas no novo Helm Master EX são definidas no novo ecrã CL5 Touchscreen, ou no Ecrã Multifunções CL7 (com cartografia) ou com umas das interfaces de conexão a displays de outros fabricantes.

Disponível para motorizações singulares e múltiplas, os novos comandos de montagem ao topo Drive-by-Wire 6X9 da Yamaha proporcionam maior conforto e várias novas funcionalidades como o controlo de velocidade (incluindo o modo de mudança automática de padrão de engrenamente Pattern Shift para uma velocidade de "corrigo" mais lenta para além da nova função Neutral Hold (para maior segurança). Tudo isto maximiza a performance e minimiza o consumo de combustível, permitindo-lhe tirar o máximo partido do seu motor fora de borda.

O Helm Master EX foi aprimorado até aos mais pequenos detalhes, incluindo Interruptores de Chaves Eletrónicos e um comando flutuante que permitam acionar os motores sem que tenha de tirar o comando do bolso. Os novos painéis oferecem um design elegante e moderno, reduzindo o espaço necessário para a sua instalação e deixando mais espaço a para instalar outros equipamentos de entretenimento a bordo.

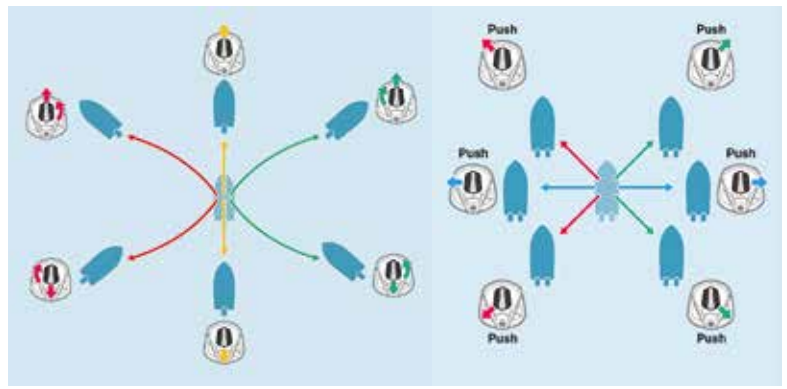
Agora é também possível beneficiar de todas as vantagens de uma sistema de direcção eléctrica DES em qualquer um dos motores Yamaha apartir do F150G. Todo o equipamento não só torna o visual da sua embarcação mais moderno e clean como reduz a necessidade de ter bombas e tubos hidráulicas. Este sistema torna todo o conjunto mais fiável, com menor consumo de energia e menores ruídos a bordopara além de maior conforto em navegação e manobra. O novo sistema de Piloto Automático oferece uma série de benefícios, dando-lhe a opção de relaxar enquanto os motores compensam todos os desvios causados pelo vento e a corrente. Este fornece muitas funcionalidades avançadas e muito convenientes tais como o Course hold, Head Hold, Pattern Steer e avançado modo de Track Point que permite seguir automaticamente um dado percurso definido pelo utilizador





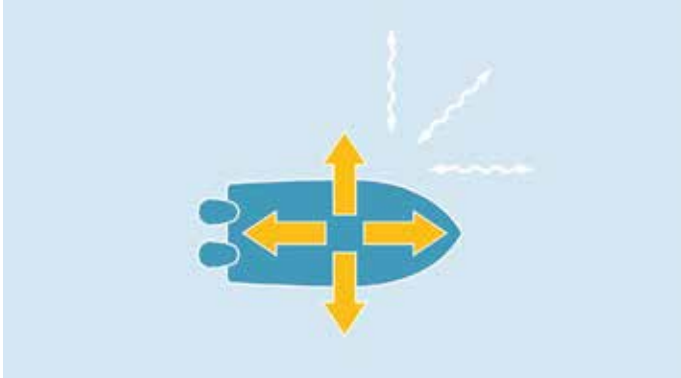
COURSE HOLD

Mantêm o Rumo da embarcação compensando o abatimento causado pelo vento e corrente.



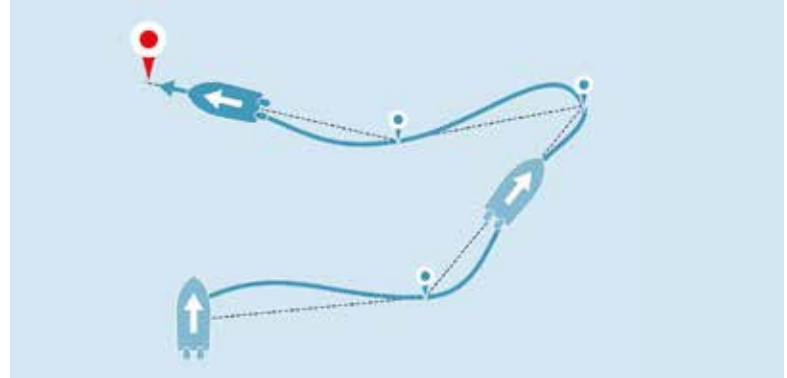
MANOBRA COM JOYSTICK

Controlo total apenas com uma mão – integra o controlo da direcção, aceleração e engrenamento num só comando. Movimento lateral apenas com motorizações múltiplas.



STAYPOINT

(Função avançada – motorizações múltiplas) - Mantêm a posição e direcção da embarcação



TRACK POINT COM SET POINT

Ao chegar ao destino final, a embarcação desacelera automaticamente até chegar parar no ponto final definido pelo utilizador. Ao chegar activa um dos modos definidos pelo utilizador (Set Point, Fish Point).

Function	Comandos DBW (nível 1)	Direcção Eléctrica Bolt-On DES (nível 2)	Joystick + Autopilot (nível 3)
Modo Trolling	•	•	•
Single Level	•	•	•
Speed Control	•	•	•
Pattern Shift	•	•	•
Trim Assist	•	•	•
Centre Engine	•	•	•
Neutral Hold	•	•	•
Ajuste Fricção Direcção		•	•
Heading Hold			•
Course Hold			•
Pattern Steer			•
Track Point			•
Piloto Automático c/ Joystick			•
Capacidade de Manobra Avançada			•
Função SetPoint			•
Track Point c/ SetPoint Final Stop			•
Electronic KeySwitch (EKS) com Y-COP	•	•	•
CL7 Display	•	•	•
CL5 Display	•	•	•
Com interface MFD	•	•	•

UM OCEANO MAIS LIMPO E VIVO



www.cleantthesea4yamahamarine.pt



Aceda ao novo Website **Clean the Sea** e descubra a Área Exclusiva para clientes Yamaha e usufrua de promoções especiais Clean the Sea.



YAMAHA

Revs Your Heart

UM OCEANO PARA OS NOSSOS FILHOS

www.cleantthesea4yamahamarine.pt

Aceda ao novo Website Clean the Sea e descubra a Área Exclusiva para clientes Yamaha e usufrua de promoções especiais Clean the Sea.



YAMAHA
Revs Your Heart